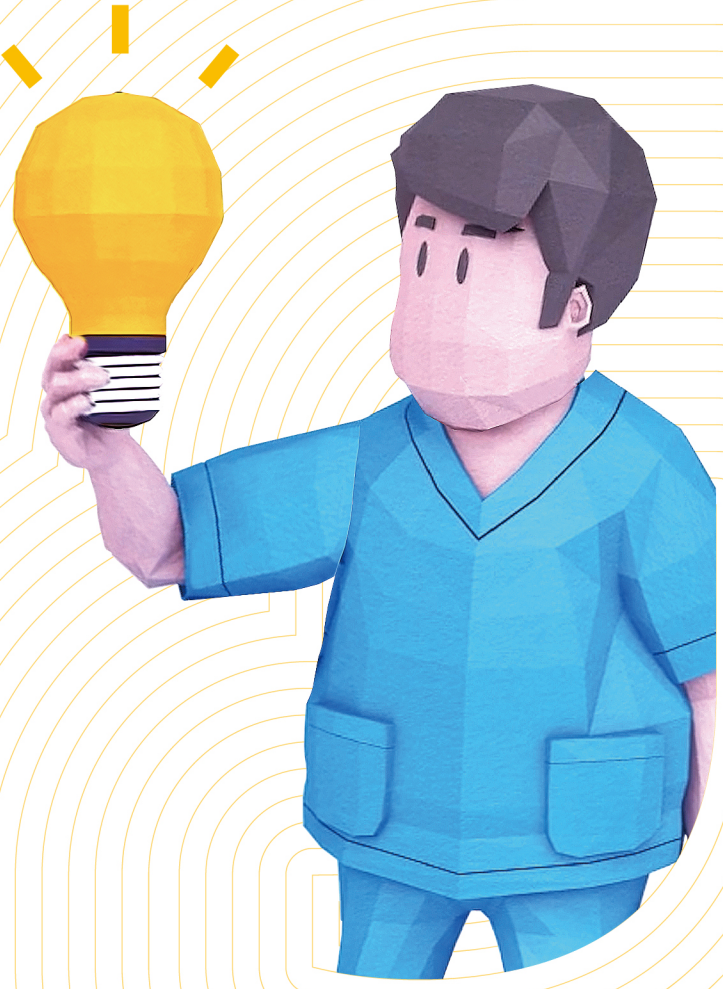


[아이디어에 가치를 담다.]



SOLMEDIX
Mosaic Platform

MOSAICPLATFORM.
MOSAICFACTORY.
MOSAICLAB.

Powered by **solmedix**

BUSINESS MODEL

MOSAIC Platform

의료기기 오픈 이노베이션 사업화 플랫폼

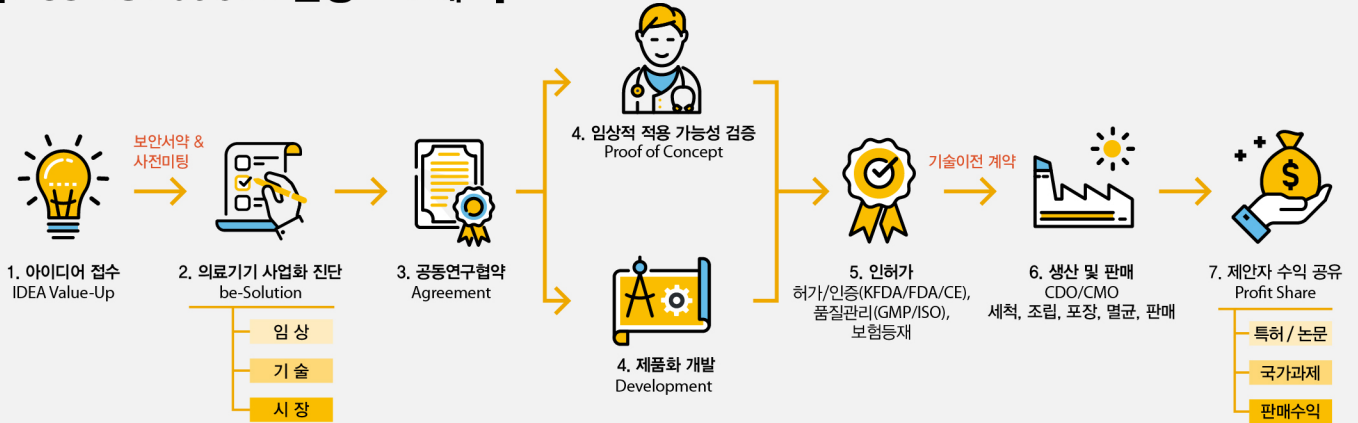
신뢰와 전문성을 갖춘 협력 비즈니스 모델의 확산을 통해 혁신적인 의료기기 생태계를 구축해 나갑니다.



의료현장의 아이디어가 가치 있는 의료제품으로
변화되어 시장에 선보입니다.

솔메딕스는 제품 기획, 개발, 양산, 인허가, 보험 등 모든 프로세스에
전문적이고 체계적인 협업 솔루션을 제공하며 신속하고 효율적인 사업화
프로세스를 통해 성공적인 의료기기 비즈니스를 도모합니다.

[MOSAIC Platform 운영 프로세스]



[MOSAIC Platform의 효율성]

▶ 솔메딕스 Lightin™ 제품은 기술 도입에서 보험 등재까지 단 '2년 4개월'



be-Solution

의료기기 사업화 진단 프로그램 be-Solution

Tech to Market을 위한 첫걸음

문의 | (주)솔메디क्स 의료기술전략그룹 02-3153-7708 | support@solmedix.com



be-Solution이란?

be-Solution은 제안자(의료진 등)의 제품 컨셉을 분석해 임상, 기술, 시장 부문의 각 전문가들로부터 블라인드 진단을 통해 사업화 가능성을 검토하는 솔메디क्स만의 차별화된 프로그램입니다.



▣ 전략적 사업기획을 위한 사전진단 기능

부문별 진단 의견을 통해 현재 제안자의 애로사항을 해결함과 동시에 향후 사업화 추진과정에서 예상되는 장애요소를 미리 점검하여 보다 효과적인 사업화 계획을 수립할 수 있습니다.

▣ 네트워크 기반 지식/R&D 솔루션 매칭

다년간의 기술력, 네트워크, 사업화 노하우를 기반으로 제안자의 니즈와 상황에 부합하는 솔루션을 선별·매칭하여 사업의 효율성을 도모합니다.

▣ 체계적인 고객 밀착 서비스

최소 3인 이상의 팀 단위로 서비스를 수행하여 사전상담, 전문가/전문기관 매칭, 자료조사 및 리포트 작성 등 전문적이고 체계적인 대응이 가능합니다.

▣ 고객 맞춤 컨설팅 프로그램 별도 운영

제품 컨셉이 구체화되지 않은 아이디어 또는 초기 연구 단계 기술인 경우, 제안자 애로사항과 사업화 니즈에 기반하여 관련 시장 및 기술에 대한 사전 조사를 진행하는 pre be-Solution 프로그램을 별도 운영하고 있습니다.

be-Solution

be-Solution 운영 프로세스

제안자 니즈와 컨셉 수준을 고려한 맞춤형 컨설팅 시행

※ 서비스 계약일로부터 최종 보고서 발행일까지는 평균 3~5개월이 소요됩니다.



제품화 기획? 사업성 검토? 더 이상 혼자 고민하지 마세요.

제안된 기술의 컨셉 확립 유무 및 개발수준 단계에 따라 be-Solution과 pre be-Solution으로 구분하여 Two-track으로 운영하고 있습니다.

01 Track I : pre be-Solution

초기 아이디어 / 연구단계 기술 대상
연관 기술 및 시장 동향 분석

▶ 서비스 의뢰

- ① 온·오프라인 미팅
- ② 서비스 계약 (비밀유지협약 포함)
- ③ 제안 의뢰서 작성 (제안자 작)

▶ 의뢰내용 분석

- ① 아이디어 또는 기술 수준 분석
- ② 제안자 애로점 및 사업화 니즈 파악
- ③ 자료조사 및 연구 범위 수립

▶ 자료조사 및 전문가 자문 수행

- ① 유사 기술·시장 동향 등 자료 정리
- ② 사업화기획 단계 전제조건 분석
- ③ 필요 시 관련 전문가 조사 및 자문

▶ 최종 Report 발행

- ① 자료 종합 및 결과 정리
- ② 제안자 측에 리포트 송부

02 Track II : be-Solution

제품 컨셉 확립 기술 대상
임상·기술·인허가 전 영역 진단

▶ 아이디어 제안

- ① 온·오프라인 미팅
- ② 서비스 계약 (비밀유지협약 포함)
- ③ 제안 의뢰서 작성 (제안자 작)

▶ 의뢰내용 분석

- ① 아이디어(제품/기술) 컨셉 확인
- ② 컨셉 특징점 분석 및 제안자 니즈 파악
- ③ 전문가용 진단지 개발 및 작성

▶ 분야별 전문가 의견 수렴

- ① 영역별 전문가 조사 및 매칭
- ② 전문가 자문 및 진단 시행
- ③ 내·외부 수집 자료 정리

▶ 최종 진단 Report 발행

- ① 자료 종합 및 결과 정리
- ② 슬메딕스 사업화 참여 가능성 진단

01.
STEP

02.
STEP

03.
STEP

04.
STEP



CDMO SERVICE

MOSAIC Factory

의료기기 제조의 새로운 공유 패러다임

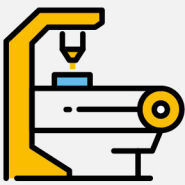
창업 기업들이 가장 어려워하는 임상 및 인허가 단계의 제조/양산 문제에 대한 최적의 서비스를 제공합니다.



**고객사는 공장을 설립하지 않고도
GMP 적합인정 의료기기를 제조할 수 있습니다.**

초기 임상단계에 필요한 제품 생산은 많은 위험과 불확실성이 따릅니다. 솔메딕스는 이러한 고객들의 위험요인을 줄여주고 고품질의 제품을 효율적으로 제조/양산할 수 있도록 OPEN GMP 시설인 MOSAIC Factory를 운영하고 있습니다. 양산용 제품의 위탁개발부터 생산, 물류 관리에 이르기까지 통합된 CDMO 서비스를 한 곳에서 받아보실 수 있습니다.

**위탁개발생산
(CDMO)**



체계적인 제품 개발 · 생산 지원

의료기기 개발 및 생산에 많은 경험을 보유한 전문인력들이 제품의 모든 생산단계에 참여하여 기술적 결함 및 애로사항에 대한 솔루션을 제시합니다.

**품질 관리
(GMP)**



KGMP 및 ISO13485:2016 인증

글로벌 수준의 GMP를 충족하는 품질관리체계시스템 및 시설을 보유하여 1등급부터 4등급까지 제품 특성에 최적화된 위탁생산서비스를 제공하고 있습니다.

**생산 관리
(세척, 조립, 포장, 멸균)**



공정 밸리데이션

의료기기의 원재료 특성을 고려한 공정 밸리데이션을 통해 세척, 포장, 멸균 등 전과정을 까다롭게 관리합니다. 또한, 포장 디자인 및 브랜딩 관련 서비스도 함께 제공하고 있습니다.

**물류 관리
(UDI)**



통합 공급망 솔루션 제공

자재 및 완제품 보관에서 출고에 이르기까지 효율적인 물류와 공급망 관리에 최적화 되어있습니다.



KGMP 인증 | ISO13485:2016 인증 | 10,000-Class 클린룸 시설

solmedix



TEL 02-717-7852 | www.solmedix.com | support@solmedix.com
서울시 마포구 성암로 330, 702/703/706호 (DMC 첨단산업센터)

© Solmedix Co., Ltd.